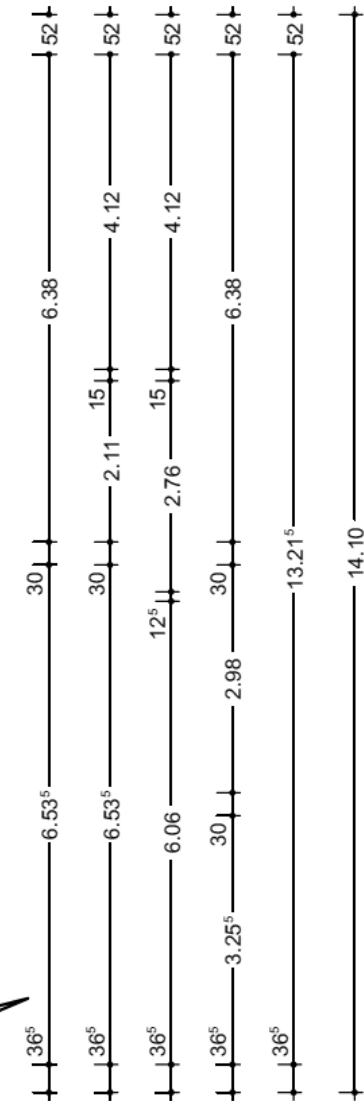
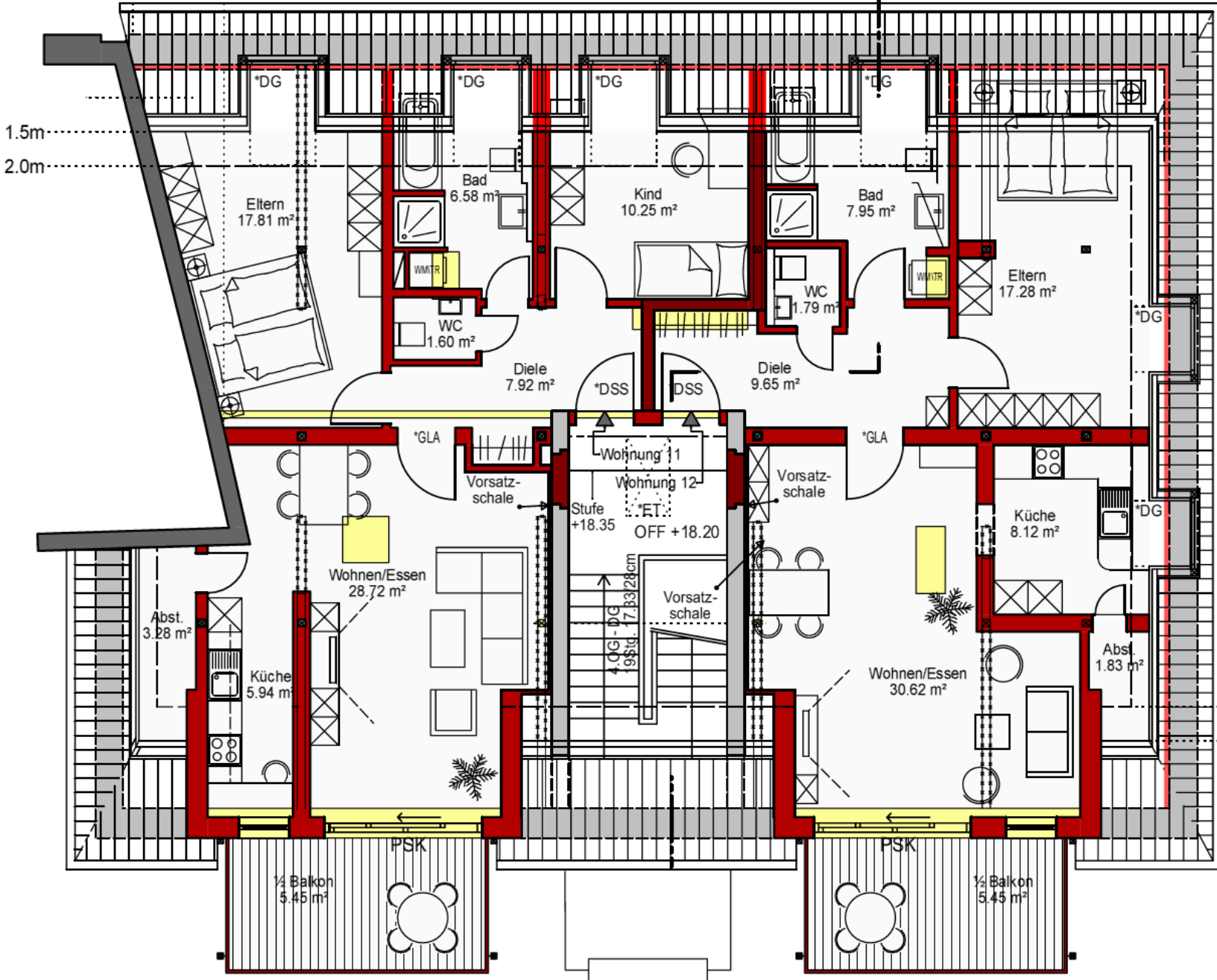


Dachgauben:
 Stirnflächen verblecht
 Dachfläche mit Schieferdeckung wie Hauptdach
 Achse der Dachgauben im Zusammenhang
 mit Fenster und Fassade im 4.OG
 siehe Ansicht von West



- Bestand
- Neubau (Wohnungstrennwand)
- Neubau
- Abbruch
- Abbruch (Fußschwellen)

WOHNUNG 11 (DG - links)

Wohnfläche
 einschl. 1/2 Balkonfläche 87.55 m²

beide Erker:
 Holzständerkonstruktion
 außen verblecht

WOHNUNG 12 (DG - rechts)

Wohnfläche
 einschl. 1/2 Balkonfläche 82.69 m²

DACHGESCHOSS

Wohnfläche Gesamt 170.24 m²

- *DG = Dachgaube
- *ET = Einschubtreppe **F30**
- *DSS = dicht- und selbstschließend
- *GLA = Glasausschnitt

Brandschutzauflagen siehe Brandschutzkonzept

